

LIVRET
D'ACCOMPAGNEMENT

**Vous souhaitez
créer ou développer
votre entreprise ?**

*GrandAngoulême
vous accompagne
tout au long de
votre projet !*

SOMMAIRE

1. Les étapes clés de la création d'entreprise p. 4
2. Un accompagnement sur-mesure p. 6
3. Les aides proposées p. 8
4. Les interlocuteurs & partenaires p. 14

1. ÉTAPES CLÉS DE LA CRÉATION D'ENTREPRISE



Idées !

Création d'entreprise



1. Définition du projet



5. Chiffrage du projet

construire l'étude financière
(à noter que celle-ci sera présentée aux
organismes financiers)



6. Prise de renseignements sur les

financements possibles et les aides



7. Choix de la forme juridique

Les équipes de GrandAngoulême vous accompagnent et vous aident au développement de votre entreprise, à la recherche financière, à la recherche de locaux, etc...



2. Étude de marché & étude de la faisabilité technique



3. Lancement de projet !



4. Établir son business model



8. Formalisation & création de son entreprise
(enregistrement au RC, dépôt du capital, annonce site légal...)



9. Installation & lancement de l'activité

2. UN ACCOMPAGNEMENT SUR-MESURE !

GrandAngoulême accompagne les porteurs de projet dans leur création et développement d'entreprise.
Des parcours d'accompagnement sont proposés en fonction de la nature et la maturité du projet.

PLUSIEURS ÉTAPES CONSTITUENT LES PARCOURS :

1

Un premier entretien individuel est organisé pour faire le point sur la nature et l'état d'avancement du projet. À cette occasion, vous pourrez aborder les besoins, difficultés, questionnements auxquels vous faites face, afin de mettre en place les outils adéquats.

2

Dans un second temps, des ateliers collectifs, des rendez-vous avec des experts, des mises en relation et des formations vous seront proposés.

3

Chaque projet est suivi par un référent qui vous guidera tout au long de votre parcours.

VOTRE PROJET EST INNOVANT ?

Vous avez l'opportunité d'être incubé au sein de la technopole EurekaTech.

Cela vous permet d'avoir accès à un écosystème porteur pour votre projet : rencontres avec d'autres entreprises, mises en relation avec des professionnels de l'innovation, événements thématiques réguliers, accès aux espaces de co-working, salles de réunion, Fablab, etc.

3. LES AIDES PROPOSÉES SELON LA NATURE DU PROJET

Des aides vous sont proposées tout au long de votre parcours : accompagnement financier, mise en relation, animation d'ateliers, etc.



COUP DE POUCE TPE INVESTISSEMENT

Pour démarrer votre activité, développer ou reprendre une entreprise, GrandAngoulême propose une aide financière pour les artisans et commerçants de moins de 10 salariés et réalisant moins de 2 millions d'euros de chiffre d'affaires.

Le montant de l'aide varie entre 1 000€ et 7 000€.
Ce plafond peut être réévalué à 9 000€ en cas de bonification.



Attention, pour être éligible, la demande de subvention doit être déposée au Service Développement Économique de GrandAngoulême avant la réalisation des investissements et la signature des devis.



COUP DE POUCE TPE FAÇADE

Afin de redynamiser les commerces de proximité, renforcer l'identité et l'attractivité des centralités, GrandAngoulême a mis en place une aide Coup de pouce TPE façade.

Les entreprises artisanales et/ou commerciales qui sont installées en centralité avec une vitrine, peuvent bénéficier de cette aide.
Le montant varie entre 1 000€ et 7 500€.



Elle s'adresse exclusivement aux Très Petites Entreprises de moins de 10 salariés réalisant un **chiffre d'affaires de moins de 2 millions d'euros et disposant d'une surface de vente inférieure à 300 m².**



PRÊT D'HONNEUR CROISSANCE

Levier pour la croissance de votre entreprise, **ce prêt à taux 0% finance une partie de votre projet de développement ou de diversification de votre activité.**

Critères d'éligibilité :

- entreprises installées sur GrandAngoulême
- activité créée ou reprise depuis au minimum 2 ans et maximum 7 ans
- secteurs de l'industrie, de l'artisanat, commerces et services

Le montant du prêt varie entre



10 000€ et 40 000€ et doit être couplé avec **un prêt bancaire au moins égal au prêt d'honneur sollicité.**



AIDE À L'IMMOBILIER

Afin de **réhabiliter et réaliser l'agrandissement de vos locaux industriels**, GrandAngoulême propose une aide spécifique destinée aux locaux à vocation économique.

Les dépenses éligibles concernent les travaux de rénovation ou d'extension. Le montant de l'aide est plafonné à **100 000€** et le taux d'intervention à **5% des dépenses éligibles.**



L'entreprise s'engage à créer 5 emplois sous 3 ans.



AIDE À L'IMMOBILIER COMMERCE | rénovation des locaux vacants

GrandAngoulême propose cette aide pour l'achat ou la location d'un local commercial vacant depuis au moins 2 ans, avec vitrine en centralité.

Le montant de l'aide varie :

→ **achat** : entre **7 000€ et 14 000€**

→ **location** : jusqu'à **50% du loyer** hors frais annexes, dans la limite de 7 000€



Sont exclues les activités libérales, médicales et paramédicales, d'hôtellerie, de restauration, d'agriculture, d'ésotérisme, immobilières, d'enseignements et de services ne recevant pas de public...



CITÉSLAB / *entreprendre dans les Quartiers Prioritaires de la Ville*



CitésLab détecte les talents, prépare et sécurise les parcours des entrepreneurs dans les Quartiers Prioritaires de la Ville et les oriente vers les partenaires locaux adaptés.

Au programme :

- ateliers découvertes
- RDV avec des experts



MISE À DISPOSITION D'OUTILS *pour les commerces de proximité*

- **La plateforme 16** : outil local qui permet de digitaliser son offre et vendre en ligne
- **La Bulle** : monnaie locale qui favorise les achats locaux dans les commerces de proximité



- **L'observatoire du commerce** afin de mieux connaître et s'adapter aux habitudes des consommateurs locaux
- **Une animation annuelle thématique** avec le réseau de commerçants
- **Un dispositif Café-Culture** pour animer son commerce toute l'année
- **Animations culturelles** et patrimoniales

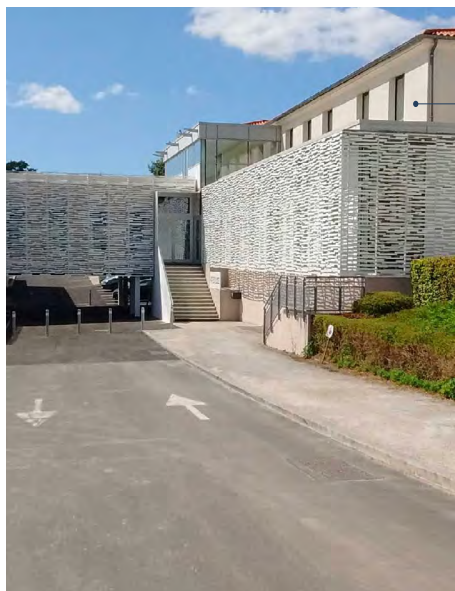


DES OUTILS ET DES ATELIERS

mis en place pour les activités tournées vers l'Économie Sociale et Solidaire



- **La gare à idées** : le répertoire des acteurs de l'accompagnement
- **Les rendez-vous d'affaires** organisés régulièrement
- **Appel à projets annuel** pour stimuler les acteurs du territoire
- **Cartographie ESS**



KRYSSALIDE

Technoparc implanté à Saint-Michel, proche d'Angoulême, Kryssalide propose **3 000 m² pour entreprendre et innover.**

Différents espaces sont proposés : ateliers, bureaux, co-working, salles de réunion, fablab...

PARC D'ACTIVITÉS EURATLANTIC

Idéalement situé sur les communes de Fléac et Saint-Yrieix-sur-Charente, le parc d'activités bénéficie d'une accessibilité optimale grâce à sa proximité avec la N141 et la N10.

Des parcelles de **3 000 à 6 000 m²** sont disponibles à la vente **à partir de 30€ HT/m².**





PARC D'ACTIVITÉS BEL-AIR

Le parc d'activités Bel-Air, implanté sur la commune de l'Isle d'Espagnac, est adossé au parc des expositions (Espace Carat).

Des parcelles de **5 000 à 23 000 m²** sont proposées à partir de **40€ HT/m²**.

PARC DES MOLINES

Le parc d'activités est idéalement situé sur la commune d'Angoulême, à proximité de la N10, permettant de rejoindre facilement Bordeaux ou Poitiers.

2 villages d'entreprises proposent à la location **des bureaux sécurisés et des ateliers aménagés**.

Le 3^{ème} village de 4 hectares propose **15 parcelles viabilisées de 800 à 3 000 m²** modulables selon vos besoins.



4. LES DIFFÉRENTS INTERLOCUTEURS & PARTENAIRES



GRANDANGOULÊME

Encourage l'entrepreneuriat, facilite les recherches d'informations, oriente individuellement vers les partenaires.

70 rue Jean Doucet,
16470 Saint-Michel
entreprendre@grandangouleme.fr
www.absolument-angouleme.fr



EUREKATECH

Propose un parcours complet dédié à l'innovation : de l'incubation à la croissance de votre entreprise.

70 rue Jean Doucet,
16470 Saint-Michel
contact@eurekatech.fr
www.eurekatech.fr



**CCI | CHAMBRE DE COMMERCE
ET DE L'INDUSTRIE**

Accompagne, forme et conseille les porteurs en commerce et service.
Rdv en individuel et en groupe.

27 Place Bouillaud,
16000 Angoulême
contactangouleme@charente.cci.fr
www.charente.cci.fr



**CMA | CHAMBRE DES MÉTIERS
ET DE L'ARTISANAT**

Accompagne, forme et conseille les porteurs artisanaux. Rdv en individuel et en groupe.

68 Avenue Gambetta,
16000 Angoulême
16-formalites@cma-nouvelleaquitaine.fr
www.cma-charente.fr

adie

ADIE

Propose une offre d'accompagnement et de financement des entreprises.

Le microcrédit de l'ADIE permet à des personnes exclues du système bancaire de financer leur projet de création ou de développement d'entreprise.

**Agence ADIE Angoulême,
1 rue Troussel, 16000 Angoulême
09 69 32 81 10
www.adie.org**



BGE

Propose un accompagnement aux futurs créateurs ou repreneurs d'entreprise du territoire dans la mise en place de leur projet.

**70 rue Jean Doucet,
16470 Saint-Michel
05 55 33 14 79
www.bge.asso.fr**

bpifrance

BPI

Accompagne les entreprises, à chaque étape de leur projet, aussi bien en crédit, en garantie, qu'en aide à l'innovation et en fonds propres.

**Référent Sud-Ouest :
06 83 51 71 51
www.bpifrance.fr**



ESPACE GESTION

Accompagne les entrepreneurs dans la formalisation de leur projet et les forme à leur futur métier de dirigeant d'entreprise.

**3 rue Troussel,
16000 Angoulême
05 45 38 84 61
www.reseau-ecna.com**

FRANCE ACTIVE

Les entrepreneurs engagés

FRANCE ACTIVE

Accompagne les entrepreneurs dans leurs problématiques financières, met à disposition les financements adaptés à leurs besoins et permet d'accéder à un réseau unique d'acteurs économiques et sociaux.

**70 rue Jean Doucet,
16470 Saint-Michel
05 33 89 33 33**

contact@franceactive-nouvelleaquitaine.org
www.franceactive.org



RÉGION
Nouvelle-Aquitaine

NOUVELLE-AQUITAINE

Dans le cadre du dispositif «Entreprendre à vos côtés», la Région permet aux porteurs de projet de bénéficier d'un accompagnement gratuit avec un parcours personnalisé, étape par étape.

**Référent Charente :
05 17 84 38 77**

www.nouvelle-aquitaine.fr



RÉSEAU ENTREPRENDRE

POITOU-CHARENTES

Accompagne les entrepreneurs tout au long de leur projet de création et de développement d'entreprise.

**135 Route de Bordeaux,
16400 La Couronne
05 45 65 88 74**

poitou-charentes@reseau-entreprendre.org
www.reseau-entreprendre.org



RÉSEAU INITIATIVE

Propose des prêts d'honneur permettant de financer une partie de votre projet de création, reprise ou développement d'entreprise.

**1 rue de Saintes,
16000 Angoulême
05 45 69 63 00**

www.initiative-france.fr



ACEASCO
FORMASCOPE

ACEASCO

Constitue une alternative pour les indépendants et travailleurs autonomes en quête d'échanges et de partages pour sauter le pas vers l'entrepreneuriat.

virginie@aceascop.com
<https://aceascop.fr>



CAE

Propose un modèle d'entrepreneuriat salarié unique, qui permet de créer et développer sa propre activité dans un cadre autonome, coopératif et sécurisé.

contact@coopetbat.fr
www.les-scop.coop



CIAP CHAMPS DU PARTAGE

Anime et développe une dynamique d'espace test agricole en Région Nouvelle-Aquitaine. A travers le test d'activité agricole, ils proposent un cadre innovant qui permet aux porteurs de projet de vérifier la faisabilité et la viabilité de leur projet.

champsdupartagepc@gmail.com
www.champsdupartage.com



CIGALES

Clubs d'investisseurs qui permet une gestion alternative et locale de l'épargne solidaire.

contact@cigales-nouvelleaquitaine.org
www.cigales.asso.fr

CONSORTIUM COOPERATIVE

CONSORTIUM COOPÉRATIVE

Consortium Coopérative organise régulièrement des réunions d'information collective pour présenter leur fonctionnement et échanger avec des entrepreneurs, porteurs de projet et artistes qui s'interrogent sur ce modèle entrepreneurial.

bonjour@consortium-culture.coop
06 64 51 05 39
www.consortium-culture.coop

la coopérative tiers-lieux(x)

COOPÉRATIVE DES TIERS LIEUX

Permet aux structures de se regrouper dans un espace dynamique, vecteur d'attractivité.

Référente Nouvelle-Aquitaine :
elodie@tierslieux.net
www.coop.tierslieux.net



CRESS

Assure en Nouvelle-Aquitaine, la représentation, la promotion et le développement de l'Économie Sociale et Solidaire (ESS).

Référent Nouvelle-Aquitaine :
o.kougou@cress-na.fr
www.cress-na.org



HÉLISCOOP

Coopérative d'activités et d'entrepreneurs qui propose à des chefs d'entreprises ou des porteurs de projets, d'entreprendre autrement selon les principes coopératifs et collaboratifs.

Référent sur le GrandAngoulême :
contact@heliscoop.com
07 82 32 72 53
www.heliscoop.com



SCOP SOCIÉTÉS COOPÉRATIVES

Propose un accompagnement sur mesure par des professionnels de la création, à chaque étape du projet.

infopoitou@scop.coop
www.les-scop.coop



J'ADOpte UN PROJET

1ère plateforme de financement participatif local et solidaire en Nouvelle-Aquitaine qui s'adresse aux entrepreneurs, porteurs de projets et associations, accompagnés par les réseaux de la création et/ou les financeurs solidaires.

contact@jadopteunprojet.com
www.jadopteunprojet.com



LA BULLE

Monnaie locale complémentaire en Charente qui propose des avantages aux professionnels et clients.

contact@monnaie-bulle.fr
www.monnaie-bulle.fr



LA PLATE-FORME

Solution locale complète pour optimiser la visibilité en ligne des commerçants de Charente.

www.la-plate-forme.fr

**POUR LES
ENTREPRISES**
par GrandAngoulême



absolument
ANGOULÊME